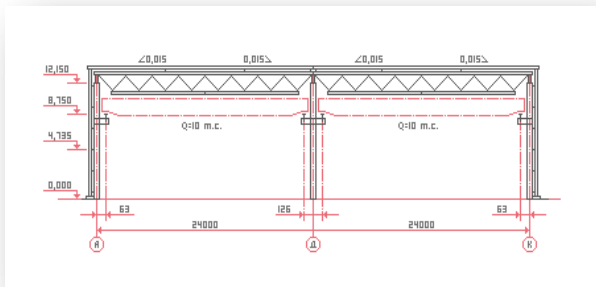
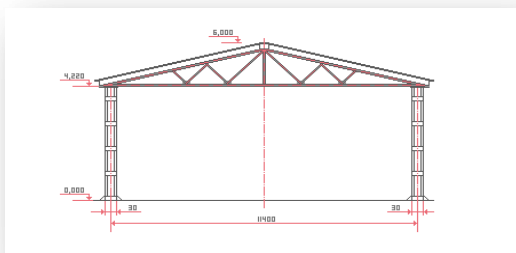


Металлические каркасы зданий на основе ферменных конструкций



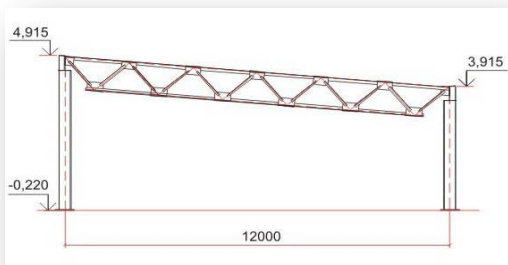
Каркас здания состоит из жесткозаделанных в фундаментах колонн и решетчатых ферм, шарнирно опираемых на колонны.

Фермы выполняются из облегченного гнутозамкнутого сварного профиля ([профильной трубы](#)), либо из сортового проката, соединяемых в единую конструкцию высокопрочными болтами. Колонны опираются на фундамент и привариваются к закладным элементам.



Покрытие может быть двух видов:

- одинарное для холодного варианта из [профилированного настила](#);
- трехслойные металлические [стенные и кровельные сэндвич-панели](#) с минераловатным утеплителем.



Здания могут быть оборудованы подкрановыми путями для мостовых и подвесных кранов грузоподъемностью до 50 тонн.

Длина не ограничена, ширина 12, 18, 24, 36 метров.

Высота здания - по техническим условиям заказчика.

Каркасы зданий типа «Таганай»

Окна и ворота могут располагаться по периметру здания по желанию заказчика согласно проектной документации. При изготовлении каркаса зданий пролетом 24 м и 36 м предусмотрена дополнительная сетка колонн посередине. Базовыми являются здания с шириной пролета 12, 18, 24, 36 метра и высотой 6,7; 7; 7,2; 8,2 метра. Сейсмоустойчивость до 6 баллов. Конструкция каркаса типа "Таганай" рассчитана на применение грузоподъемных средств до 3,2 тонн и имеет подкрановые пути.

Каркасы зданий типа «Уреньга-Ф»

Каркас здания двухпролетный. Окна и ворота могут располагаться по периметру здания по желанию заказчика согласно проектной документации. Базовыми являются здания с шириной пролета 18, 24, 36 метра и высотой 8,7; 9; 9,6 метра. Сейсмоустойчивость до 6 баллов. На выносных консолях, укрепленных на колоннах каркаса, размещаются подкрановые пути для использования мостовых кранов грузоподъемностью до 5 тонн.

ЗАО "Евразийская строительная компания"

Тел/факс.: +7 (351) 211-11-48, 211-53-52

e-mail: info@eskholding.com

http: www.eskholding.com