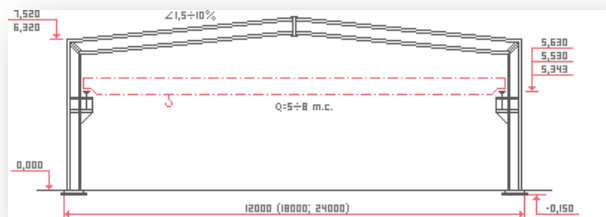
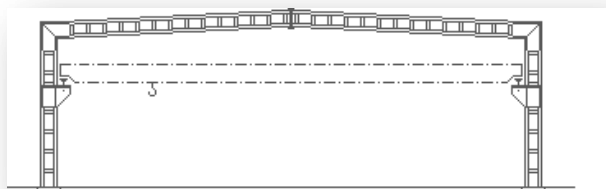


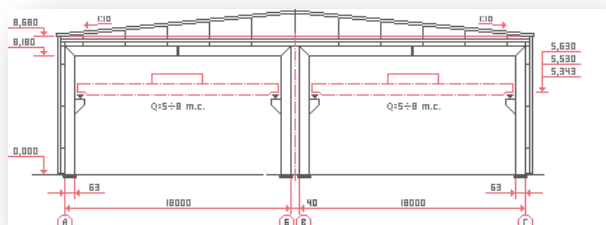
Металлические каркасы зданий на основе плоских рам типа "Орск"



между собой. Базовыми являются каркасы с шириной пролета 12, 18, 24 метра и высотой до низа несущей конструкции 6,32 м для бескранового и 7,52 м для кранового варианта.



варианте установить в здании краны мостовые электрические грузоподъемностью 5 тонн, а при управлении с пола - 8 тонн.



панелей со стальными обшивками и минераловатным утеплителем.

В базовый комплект поставки входят: каркас, кровля, трехслойные стеновые панели, окна, двери, ворота и метизы.

Каркас здания типа "Орск" представляют собой систему из плоских рам (изготавливаемых по технологии и на оборудовании немецкой фирмы "Плауэн"), устанавливаемых с шагом 6 метров. Каждая рама работает на один пролет. Многопролетные здания образуются установкой требуемого числа смежных автономных рам, конструктивно не связанных

Каркас здания типа "Орск" производится в соответствии с техническими условиями на два взаимозаменяемых вида каркасов типа "Орск" — "Орск-1" и "Орск-2". По [ТУ 5283-118-04614443-00](http://TU.5283-118-04614443-00) каркас рам типа "Орск-1" выполняется коробчатого сечения, каркас рам типа "Орск-2" по [ТУ 5283-119-04614443-00](http://TU.5283-119-04614443-00) — из [профилированных труб](#).

Оба вида каркасов позволяют в крановом

Все монтажные соединения выполняются только на болтах. Благодаря уникальной конструкции каркаса монтаж рамных зданий отличается простотой и осуществляется в короткие сроки с минимальным применением грузоподъемных механизмов.

Стены зданий могут быть выполнены из [стенных и кровельных сэндвич-панелей](#) -